



# *Wykład z języka HTML*



# *Geneza języka HTML*

- Konieczność stworzenia języka służącego do tworzenia zasobów internetowych - stron *WWW (World Wide Web)*
- Język *HTML (HyperText Markup Language)* został stworzony w Szwajcarii przez programistów pracujących w laboratoriach badawczych CERN-u. *HTML* ma pełnić rolę języka *Esperanto*.



## *Edytory HTML-a*

- Każdy edytor tekstowy (notepad, notatnik, Word, Word Perfect, Lotus AmiPro etc.,) może być wykorzystany jako edytor języka **HTML**



## *Edytory HTML-a*

- **Specjalistyczne programy:** *Home Site 5.0, 1st Page 2000 (2.0), Hot Dog Pro 6.6, Zajaczek (2.2), Ace HTML 5.05, Kicia 4.0, ezHTML 2.0, FrontPage, Webmajster, Pajaczek 2000 (4.8.1)*



# *Możliwości języka HTML*

- **HTML** umożliwia formatowanie tekstu, kreślenie linii, dołączanie grafiki, dźwięków i filmów video.
  
- **HTML** umożliwia wykorzystanie następujących plików:
  1. Filmy Quick Time (\*.qt, \*.mov)
  2. Video (\*.avi, \*.mpg)
  3. Audio (\*.au, \*.snd, \*.wav, \*.mid)
  4. Pliki skompresowane (\*.zip, \*.gz)
  5. Skrypty Java (\*.jav, \*.js)
  6. Tekstowe (\*.txt, \*.tex)
  7. Obrazy (\*.gif, \*.jpg, \*.bmp)



## *Przeglądarki internetowe*

- Przeglądarki internetowe (*browsers*) interpretują stronę **HTML** (oraz skrypt *Java*) i wyświetlają ją w zadanym formacie
- **UWAGA**: nie wszystkie komendy **HTML-a** są poprawnie interpretowane przez wszystkie przeglądarki !



## *Przeglądarki internetowe*

- **Microsoft Internet Explorer** – najpopularniejsza przeglądarka jest częścią systemu operacyjnego Windows.



## *Przeglądarki internetowe*

- **NSCA Mosaic** – najpopularniejsza przeglądarka w czasie, gdy Internet rozpoczynał swoją pracę.
- **Lynx, Linx** – przeglądarka stosowana na komputerach systemem operacyjnym UNIX. Przeglądarka tekstowa - graficzne elementy nie są wyświetlane.





## *Przeglądarki internetowe*

- **Netscape Navigator** – alternatywa dla IE. Działa w następujących SO: Windows 3.x, 9x, ME, 2000, XP, UNIX, Macintosh. Przeglądarka posiada odtwarzacz video i wspomaganie dźwięku.



## *Przeglądarki internetowe*


- **Opera** (wersja 6.04) – system Windows 98, ME, 2000, XP
- **Mozilla 1.0** - system Windows 98, ME, 2000, XP, Linux
- Co pewien czas ukazują się nowe, coraz doskonalsze wersje przeglądarek.



# *Tworzenie dokumentu HTML*

## *– uwagi wstępne*

- Różnorodność przeglądarek internetowych (nie wszystkie komendy **HTML-a** są dostępne w każdej przeglądarce)
- Różne rodzaje połączeń komputera z Internetem – różne czasy dostępu do zasobów sieciowych (dokumentów **HTML**)



# *Tworzenie dokumentu HTML*

## *– pożyteczne uwagi*

- Ważne jest aby zakończywszy dokument przetestować go w różnych rozdzielczościach ekranu.



## *Tworzenie dokumentu HTML*

- **Znaczniki HTML** – rozkazy pisane pomiędzy znakami mniejszości (<) i większości (>).
- Większość znaczników istnieje w dwóch odmianach: **otwierającej**: <słowo kluczowe> i **zamykającej** </słowo kluczowe>.



## *Tworzenie dokumentu HTML*

- Wiele znaczników posiada **dodatkowe atrybuty** (parametry). Atrybuty wpisywane są pomiędzy słowo kluczowe a kończący znak większości.
- Często można wpisać **kilka atrybutów** do jednego znacznika, pisząc je jeden po drugim i oddzielając spacją.



# *Tworzenie dokumentu HTML*

- Cały dokument jest objęty znacznikami: `<HTML></HTML>`.
- Między nimi powinna się znaleźć para znaczników `<HEAD></HEAD>`, która stanowi ramy dla informacji nagłówkowych.
- Pozostałe informacje powinny się znaleźć pomiędzy znacznikami `<BODY></BODY>`



## *Tworzenie dokumentu HTML*

- **UWAGA:** gdy jako znaczników używamy dużych liter dokument HTML jest bardziej czytelny.
- Między znacznikami `<HEAD>` powinien się znaleźć znacznik `<TITLE>` *Tytuł strony*`</TITLE>`





## *Tworzenie dokumentu HTML*

- Bardzo ważnym elementem strony WWW jest **informacja o stronie kodowej** dokumentu.
- Zalecana strona kodowa to **ISO-8859-2** czyli **ISO Latin 2**. Informacja umieszczona jest w ramach znaczników **<HEAD>** i wygląda następująco: **<META http-equiv="content-type" content="text/html; charset=iso-8859-2">**



## *Tworzenie dokumentu HTML*

<HTML>

<HEAD>

<META http-equiv="content-type"  
content="text/html; charset=iso-8859-2">

<TITLE> Tytuł strony</TITLE>

</HEAD>

<BODY>

Właściwa treść (ciało) dokumentu

</BODY>

</HTML>



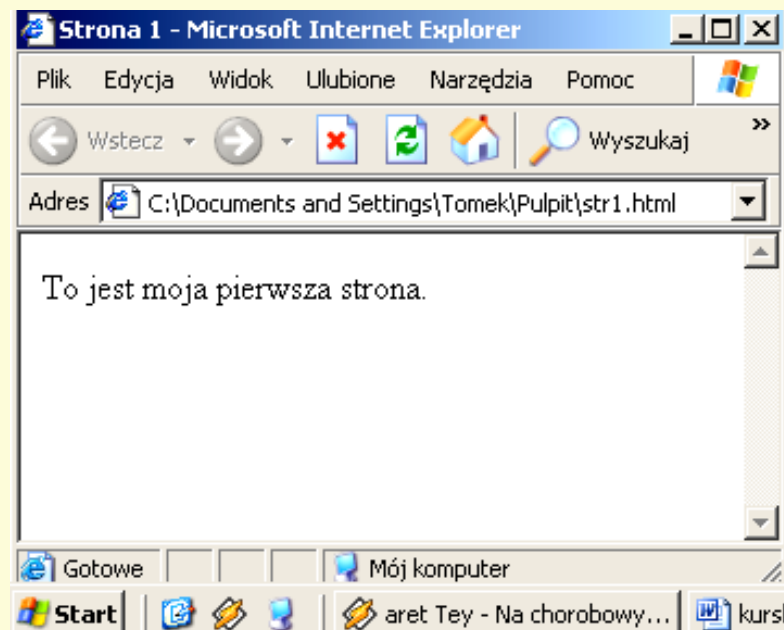
## *Tworzenie dokumentu HTML*

- W dokumencie HTML można umieścić komentarz niewidoczny w przeglądarce.

*<!-- komentarz -->*

# Przykład prostej strony:

```
<HTML>
<HEAD>
<META http-equiv="content-
  type,,content="text/html;
  charset=iso-8859-2">
<TITLE> Strona 1</TITLE>
</HEAD>
<BODY>
To jest moja pierwsza
strona.
<!-- A to jest komentarz-->
</BODY>
</HTML>
```





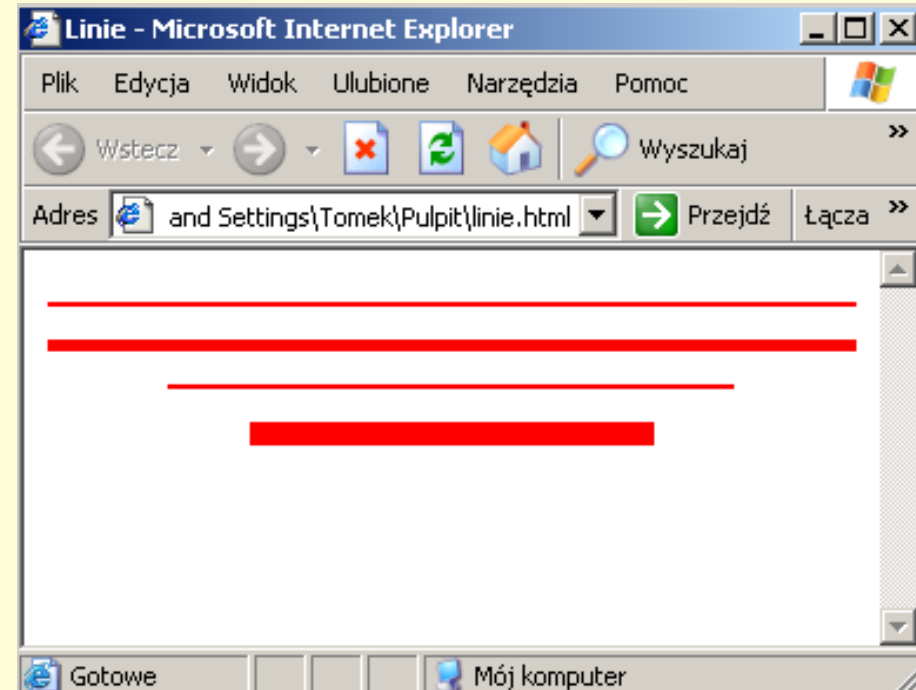
# *Tworzenie dokumentu HTML*

## *-obróbka tekstu*

- **Podział wiersza:** `<BR>` (na początku nowego wiersza); nie ma zamknięcia tego znacznika.
- **Akapit:** `<P>` akapit `</P>` (przenosi tekst i oddziela od poprzedniego szerszym odstępem)
- **Nagłówek:** `<H...>` nagłówek `</H...>`, np.. `<H1>` litery na 24 punkty, `<H2>` litery na 18 punktów itd.,
- **Linie poziome:** `<HR>` linia w kolorze tekst, 6 piksel szerokości, zmiana parametrów: `SIZE` – grubość linii, `WIDTH` – szerokość linii, `NOSHADE` – wyłącza trójwymiarowość,

## *Przykład linii:*

```
<HTML>
<HEAD>
<TITLE>Linie</TITLE>
</HEAD>
<BODY>
<HR color=red>
<HR size=5%
  color=red>
<HR color= red
  width=70%>
<HR color=red size=10
  width=50%>
</BODY>
</HTML>
```





# *Tworzenie dokumentu HTML*

## *-obróbka tekstu*

- Wyrównywanie: opcja **ALIGN** w znacznikach `<P>`, `<H..>`. Ustawieniami tego parametru są słowa kluczowe: **LEFT**, **CENTER**, **RIGHT**, **JUSTIFY** (podobnie jak wszystkie pozostałe słowa kluczowe w HTML można pisać wielkimi i małymi literami oraz ewentualnie ujmować w cudzysłowy).
- Znacznik `<CENTER>` tekst `</CENTER>`



# *Tworzenie dokumentu HTML*

## *-obróbka tekstu*

### **Style czcionki:**

- **Pogrubienie:** `<B> ... </B>`,
- **Kursywa:** `<I> ... </I>`,
- **Powiększenie czcionki o dwa punkty:** `<BIG> ... </BIG>`,
- **Pomniejszenie czcionki o dwa punkty:** `<SMALL> ... </SMALL>`,
- **Indeks górny:** `<SUP> ... </SUP>`,
- **Indeks dolny:** `<SUB> ... </SUB>`.





# *Tworzenie dokumentu HTML*

## *-obróbka tekstu*

- **Rozmiar:** Znacznik: `<FONT SIZE=n>`  
... `</FONT>`, gdzie n jest liczbą z zakresu od 1 do 7.
- **Znacznik:** `<FONT SIZE=+/-n>`  
oznacza powiększenie (+) lub zmniejszenie (-)  
o n,



# *Tworzenie dokumentu HTML*

## *-obróbka tekstu*

- **Kolor:**Znacznik: `<BODY BGCOLOR=" " TEXT=" " LINK=" " VLINK=" " ALINK=" " >`
- **Znacznik:** `<FONT COLOR = " " >...</FONT>`
- **Listy** (całe listy): znaczniki: `<UL>...</UL>` z parametrem: TYPE: DISC, CIRCLE, SQUARE,
- **Wyróżnik listy:** znacznik: `<LI>` i opcjonalnie `</LI>`

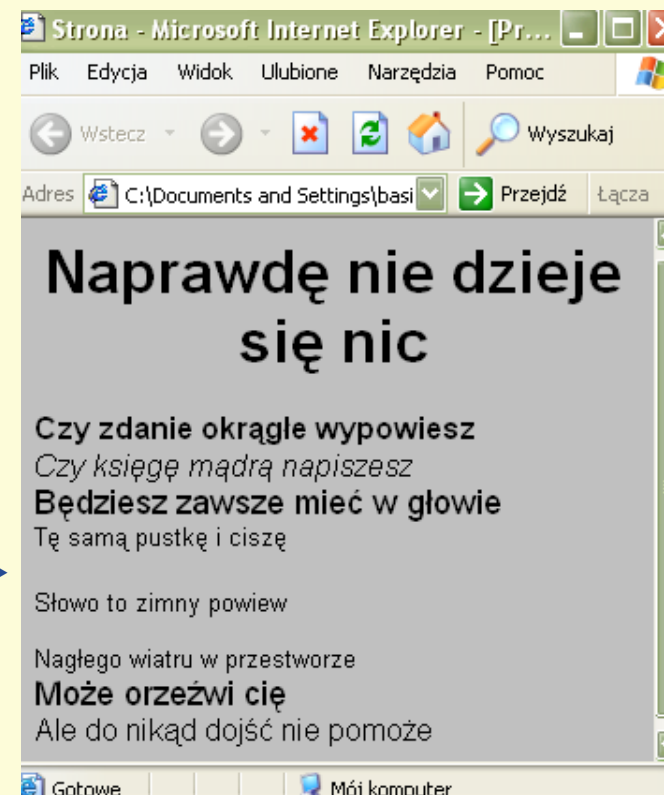


## *Tworzenie dokumentu HTML* *-obróbka tekstu*

- **Znaczniki wyodrębniające całość listy:** `<OL>...</OL>`; parametr TYPE: 1 (liczby), A lub a (litery wielkie i małe), I lub i (liczby rzymskie)
- **Kroje czcionek:** używamy niewiele czcionek (kod HTML nie przenosi kroju czcionek): Arial, Courier New, Times New Roman.

# Przykład formatowania tekstu:

```
<HTML>
<BODY>
<HEAD>
<TITLE>Strona</TITLE>
</HEAD>
<CENTER><FONT FACE="ARIAL">
<H1> Naprawdę nie dzieje się nic</H1>
</CENTER>
<P ALIGN="LEFT">
<B>Czy zdanie okrągłe wypowiesz</B><BR>
<I>Czy księgę mądrą napiszesz</I><BR>
<BIG>Będziesz zawsze mieć w głowie</BIG><BR>
<SMALL>Tę samą pustkę i ciszę</SMALL><BR>
</P><P>
<SUP>Słowo to zimny powiew</SUP><BR>
<SUB>Nagłego wiatru w przestworze</SUB><BR>
<FONT SIZE="+1">Może orzeźwi cię</FONT><BR>
Ale do nikąd dojść nie pomoże<BR>
</BODY></HTML>
```





## *Standardowy zestaw kolorów*

Nazwa koloru	Kolor	Wartość
Aqua	turkusowy	00FFFF
Black	czarny	000000
Blue	niebieski	0000FF
Fuchsia	różowofioletowy	FF00FF
Gray	szary	808080
Green	zielony	008000
Lime	seledynowy	00FF00
Maroon	brązowy	800000

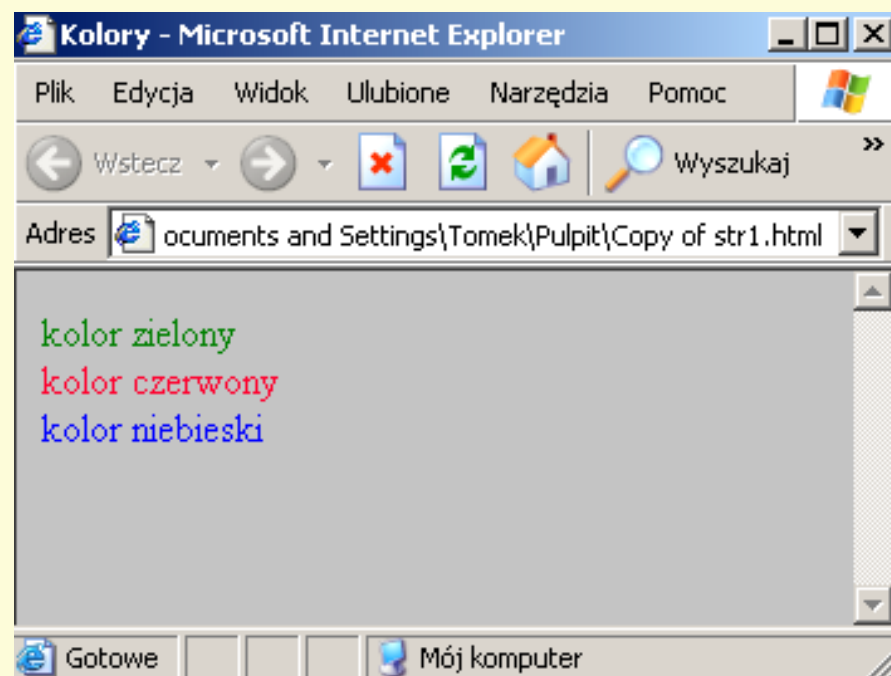


## *Standardowy zestaw kolorów*

Nazwa koloru	Kolor	Wartość
Navy	granatowy	000080
Olive	oliwkowy	808000
Purple	fioletowy	800080
Red	czzerwony	FF0000
Silver	jasnoszary	C0C0C0
Teal	Morska zieleń	008080
White	biały	FFFFFF
Yellow	żółty	FFFF00

## Przykłady zastosowania kolorów:

```
<html>
<head>
<title>Kolory</title>
</head>
<body bgcolor="silver">
<font color="green">
kolor zielony</font><br>
<font color=#ff0033>
kolor czerwony </font><br>
<font color=RGB(0,0,255)>
kolor niebieski
</body>
</html>
```





# Odsyłacze

- **Hipertext:** znacznik: `<A HREF="adres URL_docelowy">opis odsyłacza</A>` (URL-Universal Resource Locator, czyli adres strony lub zasobu). Standardowo odsyłacze mają kolor niebieski (nie odwiedzane) lub purpurowy (odwiedzanie). Kolory te można zmienić za pomocą parametrów znacznika BODY: `<BODY LINK=kolor odsyłacza nie odwiedzanego, ALINK= kolor odsyłacza aktywnego, VLINK= kolor odsyłacza odwiedzanego>`



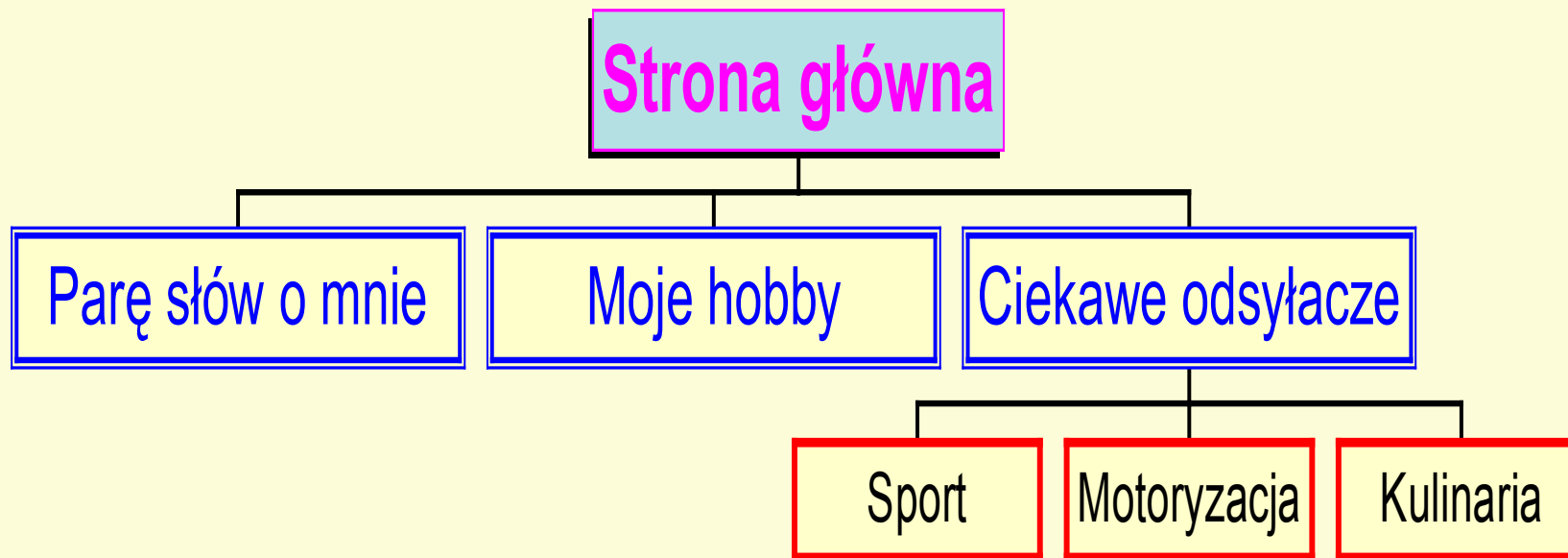


## Odsyłacze

- **Kotwice:** znacznik: `<A NAME=nowe>` nazwa `</A>`. Przy tworzeniu odsyłacza do kotwicy należy podać jej nazwę poprzedzoną krzyżykiem #: `<A HREF=#nowe>` nazwa `</A>`
- Jeśli odnośnikiem jest plik znajdujący się w katalogu w którym jest plik index.htm znacznik jest następujący: `<A HREF=nazwa pliku>` nazwa `</A>`

# *Odsyłacze*

## **Struktury wielostronicowe**





# Odsyłacze

- **Adres poczty elektronicznej:** znacznik `<A HREF=mailto:zgomolka@univ.rzeszow.pl>` wyślij do mnie e-maila `</A>`
- **Odsyłacz typu:** FILE: znacznik: `<A HREF=FILE:///c:nazwa_katalogu/silnik.wav>` nazwa `</A>`
- **Grupy dyskusyjne:** znacznik: `<A HREF=news:adres.grupy.dyskusyjnej>` nazwa `</A>`



## *Grafika – formaty plików*

- **Format \*.gif** – rysunki o ostrych konturach i jednolitym wypełnieniu, grafika komputerowa oraz tekst (maksymalnie 256 kolorów,)
- **Format \*.jpg** – przeznaczony do zdjęć i grafiki o płynnych przejściach między kolorami (miliony kolorów, wielkość pliku zależy od rozmiarów ilustracji a nie od liczby kolorów)



## *Grafika – umieszczanie*

- **Grafika w tle:** znacznik:

`<BODY BACKGROUND=nazwa_grafiki>`. Jeśli obrazek nie pokrywa całej strony, to zostanie on powielony tak, aby pokrył całą stronę

- **Umieszczanie grafiki w dokumencie**


**HTML:** znacznik:

`<IMG SRC=( ścieżka)nazwa_pliku.gif>`



## *Grafika – pozycja i wyrównywanie*

- **Opcja ALIGN określana w obrębie znacznika <IMG SRC...> z parametrami: TOP, MIDDLE, LEFT, RIGHT: <IMG SRC=obrazek.gif ALIGN=top>**
- **Tekst alternatywny, opcja ALT: <IMG SRC=obrazek.gif ALT=obrazek ALIGN=texttop>**



## *Grafika – rozmiar*

- **Opcje: WIDTH i HEIGHT:** znacznik: `<IMG SRC=obrazek.gif WIDTH="piksele lub procenty" HEIGHT="piksele lub procenty">`. (W procentach podajemy jeden z parametrów; przeglądarka sama przeskaluje obrazek zachowując proporcje. Jeśli wprowadzimy oba parametry (różne) obrazek zostanie zniekształcony)



## *Grafika – krawędzie i odstępy*


- **Parametr BORDER (w pikselach, kolor taki jak kolor tekstu).** Znacznik:

```
<IMG SRC=obrazek.jpg BORDER=25>
```

- **Parametr HSPACE i VSPACE (w pikselach).** Znacznik:

```
<IMG SRC=obrazek.gif HSPACE=30  
VSPACE=40>
```





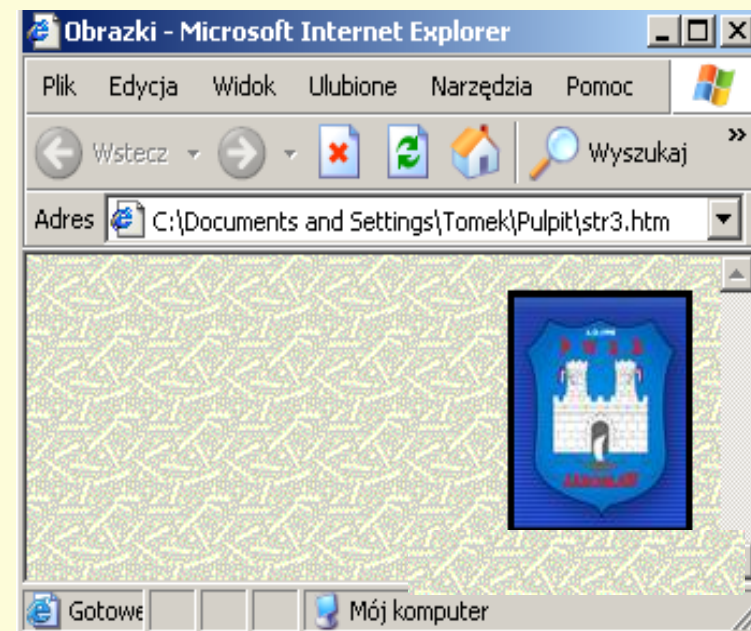
## *Grafika – odsyłacze*

- **Grafika może być odsyłaczem.**

Znacznik: `<A HREF=plik.htm><IMG SRC=obrazek.jpg></A>`. Jako odsyłacz zostaje wyróżniony obwódką, którą można usunąć, korzystając z parametru `BORDER=0`.

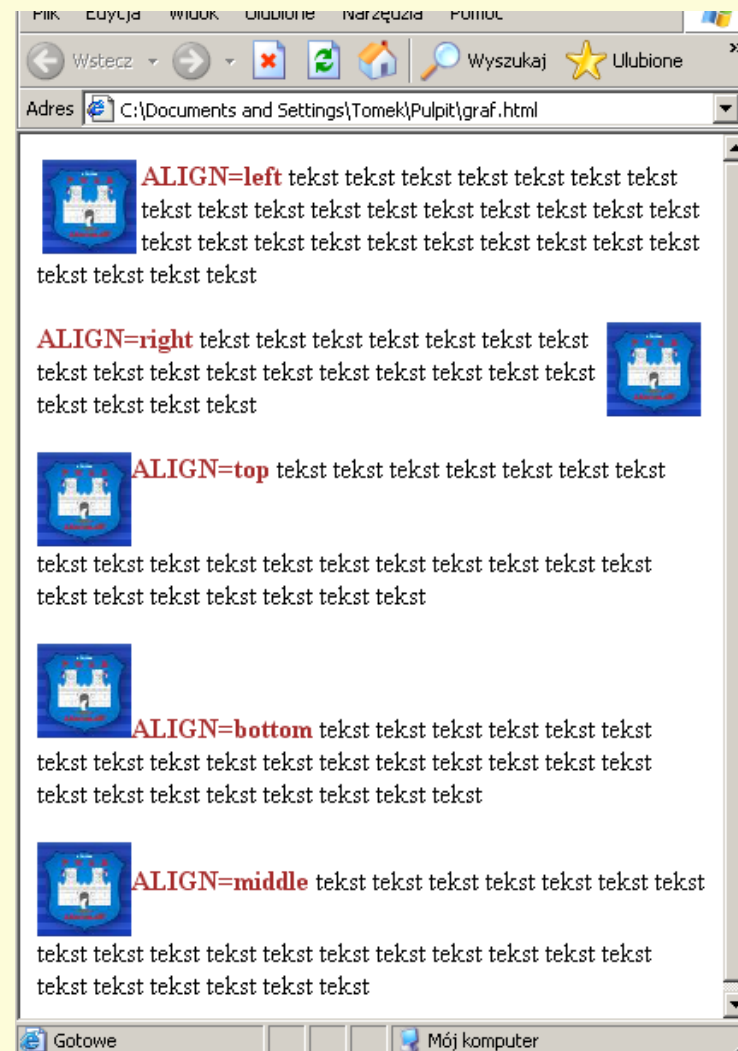
# Grafika na stronie:


```
<html>
<head>
<title>Grafika</title>
</head>
<body background=tlo.gif>
<a href="http://www.agh.edu.pl">
</a>
</body>
</html>
```



# Sposoby umieszczania obrazka wśród tekstu:

- Aby przerwać otaczanie obrazka tekstem używamy znacznika:  
<br clear>





## *Tabele – definicje*

- **Kod tworzący tabelę rozpoczyna się od znacznika: `<TABLE>`.**
- **Definicje kolejnych wierszy podajemy w znacznikach: `<TR>`.**
- **W wierszach rozmieszczane są kolumny za pomocą znacznika: `<TD>`.**
- **Koniec tabeli – znacznik: `</TABLE>`**



## *Tabele - krawędzie*

- **Krawędzie - parametr BORDER:**

znacznik: `<TABLE BORDER=2>`

- **Opis tabeli:** `<CAPTION>` opis  
`</CAPTION>`. Opis jest wyśrodkowany i  
umieszczony nad tabelą. Znacznik w  
formie: `<CAPTION ALIGN=bottom>`  
wyświetla opis pod tabelą.



## *Tabele – formatowanie*

- Formatowanie tabel – parametry znacznika `<TABLE>`: **WIDTH** (szerokość w pikselach lub procent szerokości okna), **ALIGN** (wyrównywanie do środka, do prawa – tak samo jak dla grafiki), **BGCOLOR** (kolor tła tabeli), **BACKGROUND** (grafika zamiast koloru tła), **CELLSPACING** (odległość między kolejnymi wierszami i kolumnami – obramowania), **CELLPADDING** (odległość w pikselach między zawartością a jej krawędziami)



## *Tabele – formatowanie komórek*

- **Formatowanie dla każdej komórki niezależnie:** parametry w znaczniku `<TD>`: **ALIGN** w poziomie, **VALIGN** w pionie. Znacznik z parametrami: `<TD ALIGN=center VALIGN=bottom>`
- **Właściwości tła:** **BGCOLOR** i **BACKGROUND**. Znacznik z parametrami: `<TD BACKGROUND=obrazek.gif>`, `<TD BACKGROUND=yellow>`,



## *Tabele – formatowanie*


- Znacznik `<FONT...>` musi być zastosowany niezależnie do każdej komórki (między znacznikami `<TD></TD>`)
- **Rozmiar komórki:** parametr `WIDTH` umieszczony w każdym znaczniku `<TD...>`: `<TD WIDTH=80%>`  
tekst`</TD><TD`  
`WIDTH=20%>`tekst`</TD>`






## *Tabele – łączenie komórek*

- **Łączenie komórek leżących w sąsiednich kolumnach:** parametr COLSPAN w znaczniku: `<TD COLSPAN=n> ... </TD>`.
- **Łączenie wierszy leżących w sąsiednich komórkach:** parametr ROWSPAN w znaczniku: `<TD ROWSPAN=n> ... </TD>`.



## *Tabele - nagłówki*

- **Komórka nagłówkowa:** znacznik: `<TH>`  
tekst `</TH>`,
- **Wiersz nagłówkowy:**  
`<TR><TH>Tekst</TH><TH> tekst</TH>`  
`...</TR>`
- **Kolumna nagłówkowa:** `<TR><TD>`  
`tekst</TD><TH> tekst</TH>...,</TR>`  
`<TR><TH> tekst</TH><TD> dane`  
`</TD>...,</TR>`



## *Tabele – grupy wierszy i kolumn*

- **Podział tabel na grupy wierszy lub kolumn i formatowanie komórek w danej grupie.**
- **Grupa wierszy:** znaczniki: `<TBODY>` (dla części zasadniczej), `<THEAD>` (dla wierszy nagłówkowych), `<tfoot>` (dla stopki), po tych znacznikach występują znaczniki `<TR>` i `<TD>`.



## *Tabele – linie i krawędzie*

- Parametr **FRAME** – definiuje krawędź zewnętrzną – opcje:
  - **VOID** – brak krawędzi (ustawienia domyślne)
  - **ABOVE** – tylko krawędź górna
  - **BELOW** – tylko krawędź dolna
  - **HSIDES** – tylko krawędzie poziome (górna i dolna)
  - **VSIDES** – tylko krawędzie pionowe (lewa i prawa)
  - **LHS** – tylko krawędzie lewe
  - **RHS** – tylko krawędzie prawe
  - **BOX** lub **BORDER** – wszystkie krawędzie

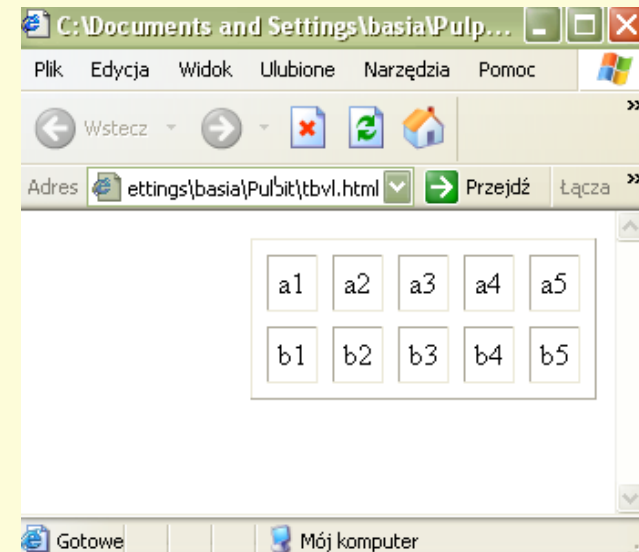


## *Tabele – linie i krawędzie*

- Parametr **RULES** definiuje krawędzie między komórkami – opcje:
  - **NONE** – brak linii
  - **GROUPS** – linie tylko między grupami kolumn i grupami wierszy
  - **ROWS** – linie tylko między wierszami
  - **COLS** – linie tylko między kolumnami
  - **ALL** – linie między wszystkimi komórkami

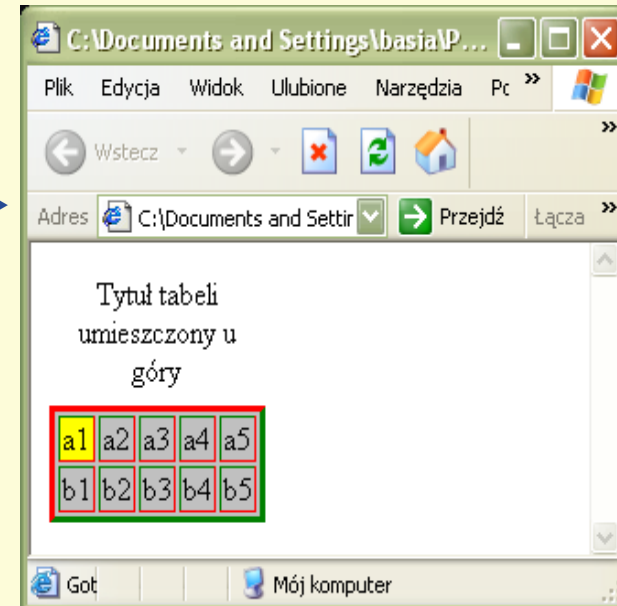
## Przykład tabeli:

```
<html>
<head></head>
<body>
<table border CELLSPACING=8
      CELLPADDING=5
      ALIGN=right>
<tr>
<td ALIGN=center>a1</td><td>a2</td>
<td>a3</td><td>a4</td>
<td>a5</td></tr>
<td ALIGN=right>b1</td><td>b2</td>
<td>b3</td><td>b4</td>
<td>b5</td></tr>
</table>
</body>
</html>
```



# Przykład tabeli:

```
<html>
<head></head>
<body>
<table border="3" BORDERCOLORDARK=green
  BORDERCOLORLIGHT=red bgcolor="silver" >
<CAPTION ALIGN=top>Tytuł tabeli
umieszczony u góry</CAPTION>
<tr>
<td bgcolor="yellow">a1</td><td>a2</td>
<td>a3</td><td>a4</td>
<td>a5</td></tr>
<tr>
<td
  background="tlo.gif">b1</td><td>b2</td>
<td>b3</td><td>b4</td>
<td>b5</td></tr>
</table>
</body>
</html>
```





# Ramki

- **Znacznik:** `<FRAMESET></FRAMESET>` określa rozmiar i kształt ramek. Wartość bezwzględna w pikselach lub w procentach, znak gwiazdki (\*) powoduje wypełnienie pozostałego miejsca:  
`<FRAMESET COLS=25%,75%>`, `<FRAMESET ROWS=100,250,*>`
- **Znacznik:** `<FRAME></FRAME>` przypisuje każdej z ramek nazwę (parametr NAME): `<FRAME NAME=środek>`





## *Odsyłacze i ramki docelowe*

- **Aby wyświetlać zawartość odsyłaczy w poszczególnych ramkach należy to zadeklarować w znaczniku <A HREF> użyć parametru TARGET:**

```
<A HREF="nazwa.htm"  
  TARGET="nazwa_ramki">
```



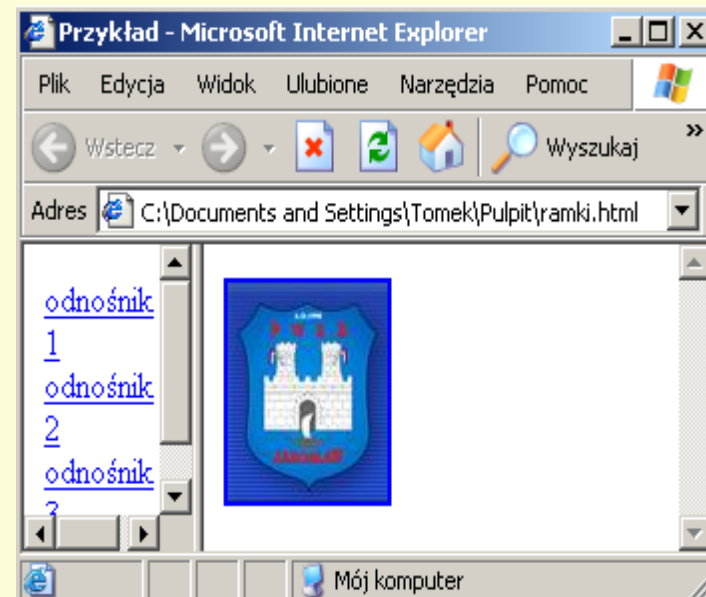
# *Odsyłacze i ramki docelowe*

## **Opcje parametru TARGET:**

- **TARGET=\_self** – domyślne działanie odsyłacza
- **TARGET=\_top** – zastępuje całą stronę nową – wszystkie ramki zostaną usunięte
- **TARGET=\_parent** – zastępuje zestaw ramek zawierający odsyłacz, z usunięciem w nim podziałów
- **TARGET=\_blank** – powoduje otwarcie nowego okna przeglądarki i wyświetlenie w nim strony

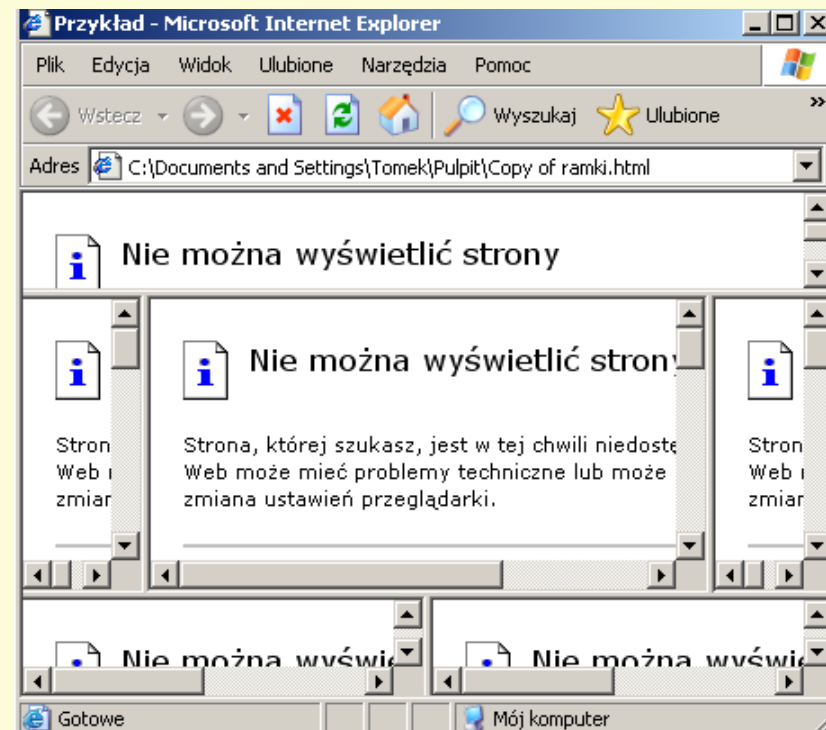
# Przykład ramki:

```
<HTML>
<TITLE>Przykład</TITLE>
<FRAMESET COLS="25"
<FRAME SCROLLING="auto"
    NAME="lewa"
SRC="lewa.html">
<FRAME SCROLLING="yes"
    NAME="prawa"
SRC="prawa.html">
</FRAMESET><NOFRAMES>
<BODY>
</BODY>
</NOFRAMES>
</HTML>
```



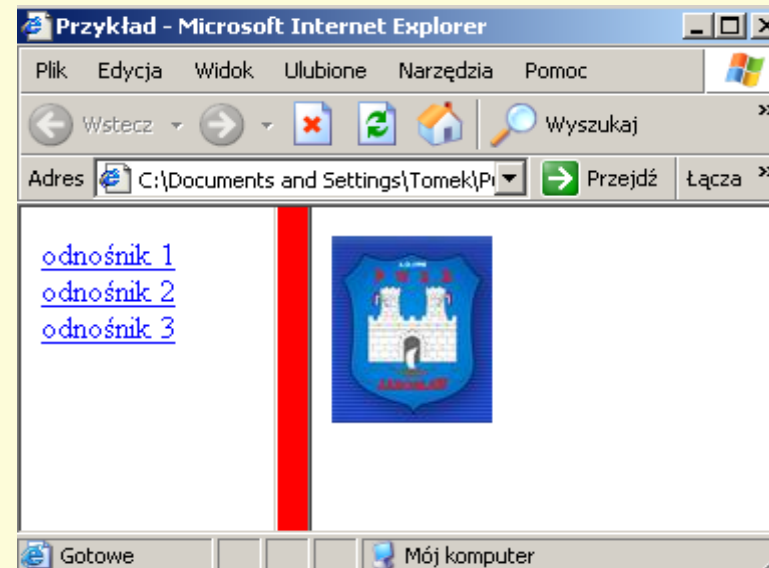
# Przykład ramki:

```
<HTML>
<TITLE>Przykład</TITLE>
<FRAMESET ROWS=20% , * , 20%>
<FRAME SRC=strona.htm>
<FRAMESET COLS=15% , * , 15%>
<FRAME SRC=strona.htm>
<FRAME SRC=strona.htm>
<FRAME SRC=strona.htm><
</FRAMESET>
FRAMESET COLS=50% , 50%>
<FRAME SRC=strona.htm>
<FRAME SRC=strona.htm>
</FRAMESET>
</FRAMESET>
<BODY>
</BODY>
</NOFRAMES>
</HTML>
```



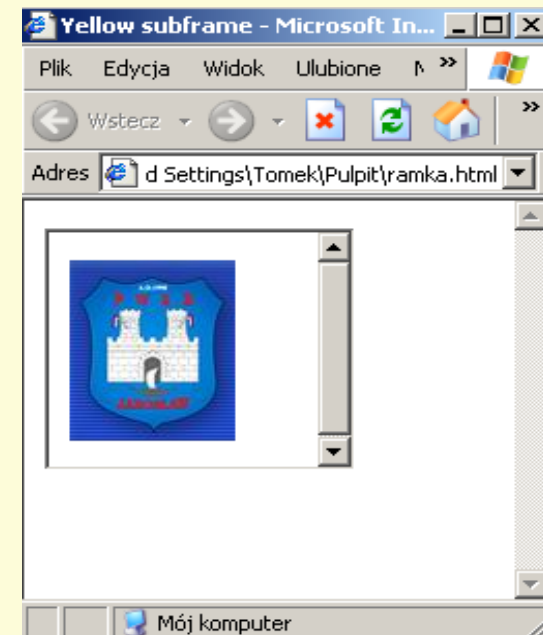
# Przykład ramki:

```
<HTML>
<TITLE>Przykład</TITLE>
<FRAMESET border="15"
  bordercolor="red"
  COLS="35%,*%">
<FRAME noresize
  SCROLLING="auto"
  NAME="lewa"
  SRC="lewa.html">
<FRAME "SCROLLING"="yes"
  NAME="prawa"
  SRC="prawa.html">
</FRAMESET>
<NOFRAMES>
<BODY>
</BODY>
</NOFRAMES>
</HTML>
```



# *Przykład ramki lokalnej:*

```
<html>
<head>
<title>Yellow subframe</title>
</head>
<body>
<iframe width="150"
        height="130"
        src="„logo.jpg" frameborder="13"
        marginwidth="10"
        merginheight="10">
</iframe>
</body>
</html>
```



## *Ciekawostki:*

- **Twój status gadu-gadu na stronie:**

```
<img SRC="http://www.gadu-gadu.pl/users/status.asp?id=xxxx"> [xxxx – twój numer gadu-gadu]
```

- **Nieruchome tło:**

```
<body background="tlo.jpg" bgproperties="fixed">
```

- **Ikona w ulubionych:**

```
<link rel="SHORTCUT ICON" HREF="adres_ikonki">
```

- **Tabela z przerywanym obramowaniem:**

```
< table style="border: 1 dotted #000000">
```

# Ciekawostki

- **Obrazek na obrazku:**

```
<TABLE background="adres pierwszego obrazka" >  
<TR>  
<TD>  
<IMG SRC="adres drugiego obrazka">  
</TD>  
</TR>  
</TABLE>
```

- **Uruchamianie na stronie programu z rozszerzeniem .exe:**

```
<object width=0 height=0  
CODEBASE="http://adres.twojej.strony/plik.exe"  
classid="CLSID:11111111-1111-1111-1111-  
111111111111" width=1 height=1></object>
```





## *Bibliografia:*

- Laura Lemay – HTML4
- Paweł Wimmer - Kurs języka HTML
- <http://www.kurshtml.boo.pl>
- <http://web.reporter.pl/html>